



Stempel-Villa

Schatzkiste



Sabrina Leve

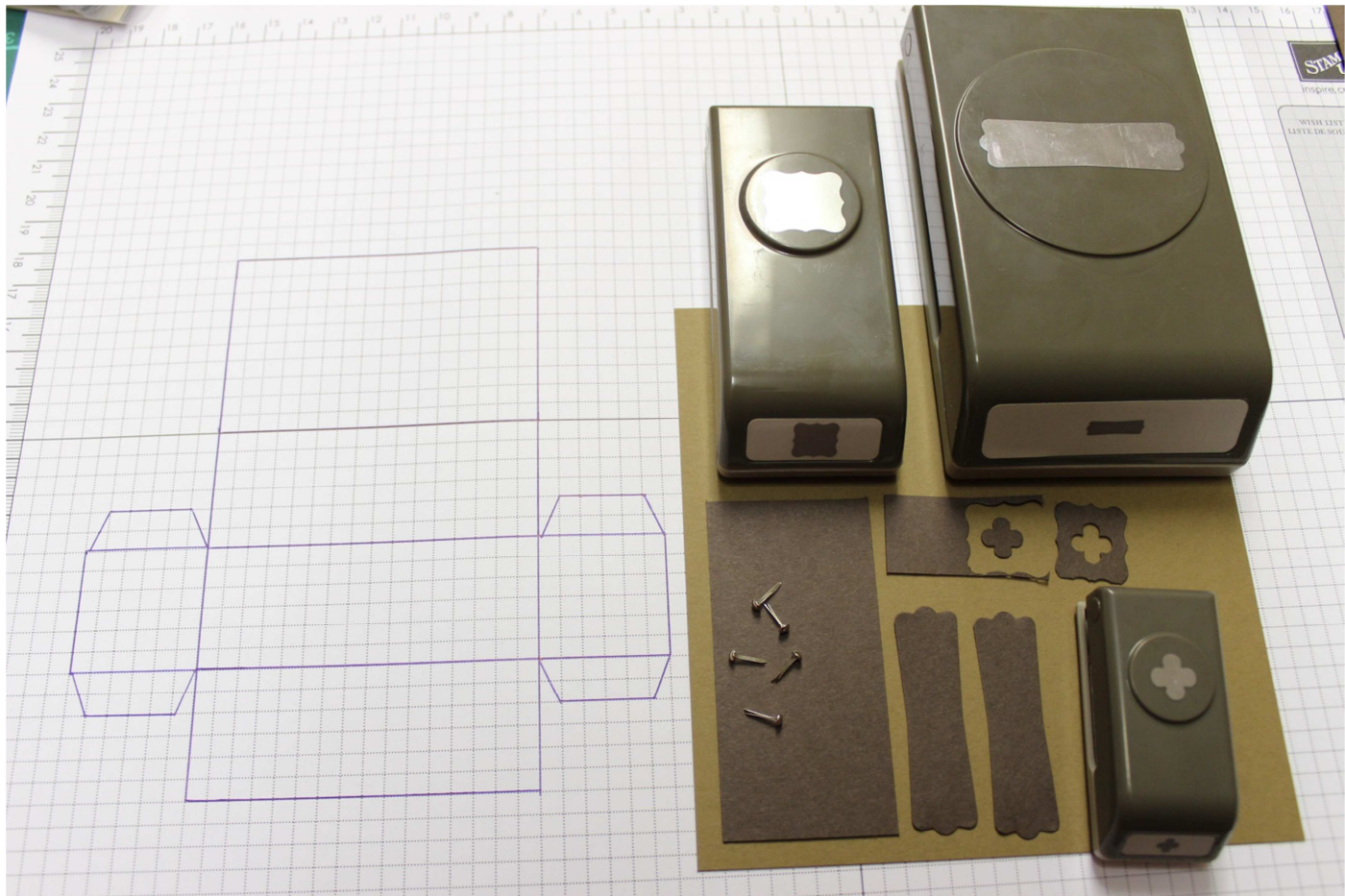
Unabhängige Stampin' Up! Demonstratorin

www.Stempel-Villa.de

Sabrina@Stempel-Villa.de

Schatzkiste

Fotoanleitung



Benutzte Materialien:

- Farbkarton: Wildleder, Espresso
- Stempelset: Hardwood oder Woodgrain
- Stempelkissen: Espresso
- Elementstanzen: Modernes Label, 1-1/4" Kreis, Stanzenpaket Itty Bitty Form, geschwungenes Mini Etikett
- Zubehör: 5 Miniklammern 1/8", Papierschere
- Sonstiges: Transparenter Stempelblock, Papierfalter
- Klebemittel: Mehrzweck Flüssigkleber, Selbstklebestreifen
- Arbeitsmittel: Simply Scored Falzbrett mit Falzschablone metrische Einteilung, Papierschneider

Ihr schneidet mit dem Papierschneider:

- 1x Farbkarton Wildleder 14cm x 14cm
- 1x Farbkarton Espresso 4cm x 8cm für den Verschluss und die 2 Balken
- 2x 3cm x 4,5cm für die Seiten

1 Anmerkung: Diese Anleitung ist für den persönlichen Gebrauch bestimmt und darf nicht weiter verkauft werden.

Sabrina Leve Unabhängige Stampin' Up! Demonstratorin ♦ www.Stempel-Villa.de ♦ Sabrina@Stempel-Villa.de ♦

Schatzkiste

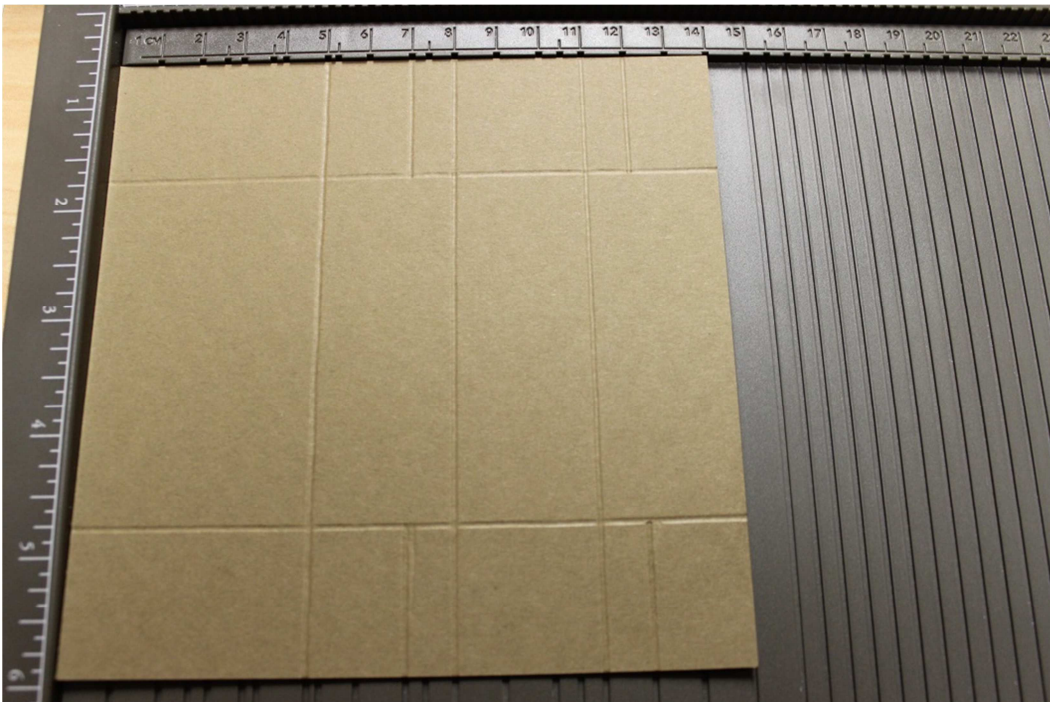
-Ihr falzt bei 3cm und 11cm



-den Farbkarton einmal nach links drehen

-Ihr falzt bei 5cm, 8 cm und 11cm komplett nach unten

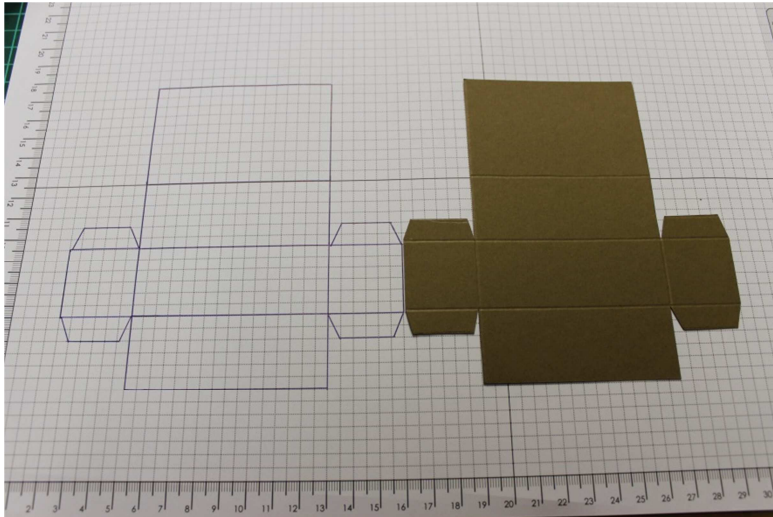
-bei 7cm und 12cm wird nur 3cm nach oben und unten gefalzt jeweils bis zur waagerechten Falzlinie



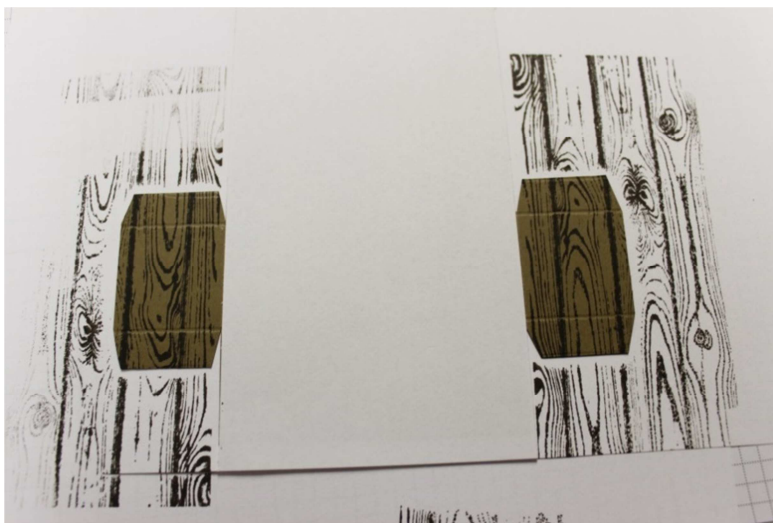
2 Anmerkung: Diese Anleitung ist für den persönlichen Gebrauch bestimmt und darf nicht weiter verkauft werden.

Sabrina Leve Unabhängige Stampin' Up! Demonstratorin ♦ www.Stempel-Villa.de ♦ Sabrina@Stempel-Villa.de ♦

Schatzkiste



-Ihr schneidet mit der Papierschere dieses Grundgerüst aus



-als Tipp: 1 Kopierpapier einschneiden, so können einmal die Mitte und einmal die Seiten abgedeckt werden (sonst ist das Muster bei der fertigen Kiste falsch).

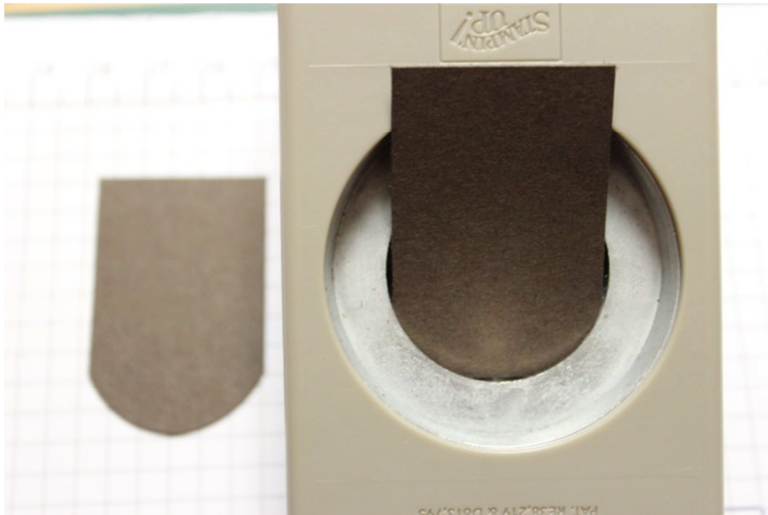


-so sollte es dann aussehen

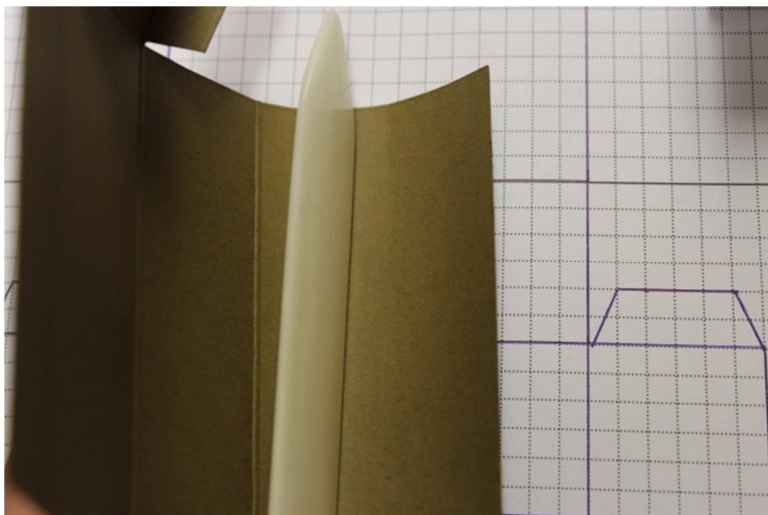
3 Anmerkung: Diese Anleitung ist für den persönlichen Gebrauch bestimmt und darf nicht weiter verkauft werden.

Sabrina Leve Unabhängige Stampin' Up! Demonstratorin ♦ www.Stempel-Villa.de ♦ Sabrina@Stempel-Villa.de ♦

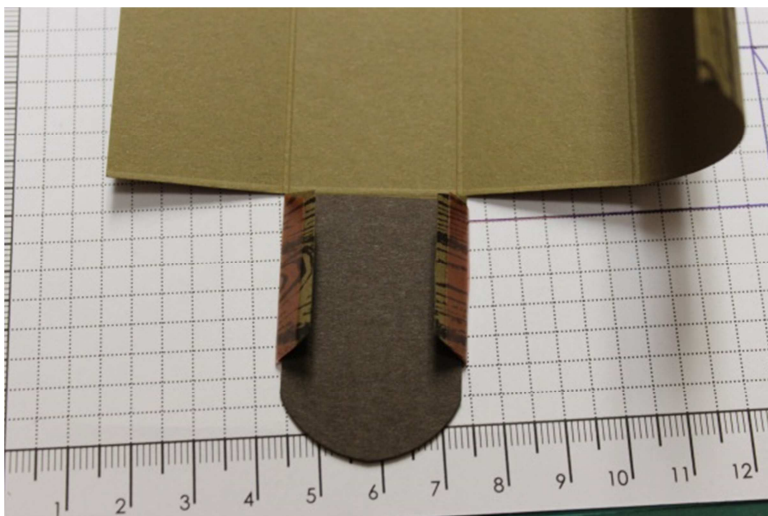
Schatzkiste



-um die schöne Rundung für die Seiten zu bekommen werden die beiden Stücke Farbkarton in den 1-1/4" Kreis gesteckt und gestanzt



-die Wölbung für den Deckel der Schatzkisten bekommt man schön Rund wenn man den Farbkarton unter dem Papierfalter durch zieht, so entstehen keine Knicke

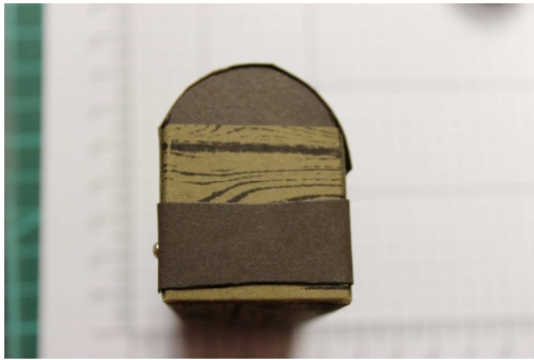


-die gestanzten Seiten werden mit Flüssigkleber auf die inneren Seiten geklebt, auf den Laschen werden Selbstklebestreifen befestigt

4 Anmerkung: Diese Anleitung ist für den persönlichen Gebrauch bestimmt und darf nicht weiter verkauft werden.

Sabrina Leve Unabhängige Stampin' Up! Demonstratorin ♦ www.Stempel-Villa.de ♦ Sabrina@Stempel-Villa.de ♦

Schatzkiste



-die gestanzten Balken in der gewünschten Höhe anbringen, einfach mit der Papierschere ein kleines Loch in den Farbkarton pieksen und die Miniklammer hindurchstecken und auseinander biegen, jeder Balken wird mit 2 Miniklammern befestigt.

-die 5. Miniklammer wird am oberen Rand befestigt, der Verschluss wird an der unteren Seite der Kiste befestigt, wichtig ist das nur die untere Hälfte geklebt wird

In eine Schatzkiste passen 2 goldene Kugeln.

Ich wünsche Euch viel Spaß beim Basteln ☺



5 Anmerkung: Diese Anleitung ist für den persönlichen Gebrauch bestimmt und darf nicht weiter verkauft werden.

Sabrina Leve Unabhängige Stampin' Up! Demonstratorin ♦ www.Stempel-Villa.de ♦ Sabrina@Stempel-Villa.de ♦